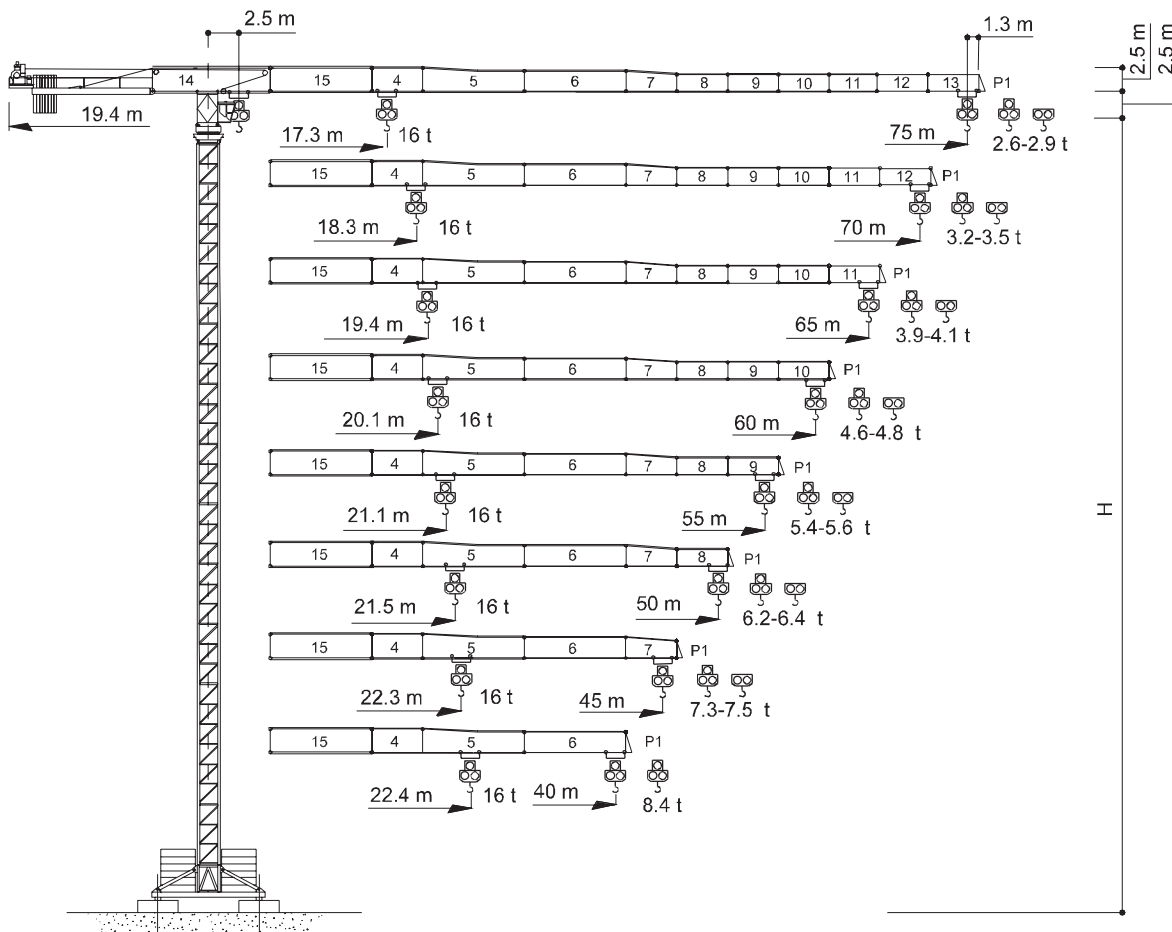




TEREX | COMEDIL

БАШЕННЫЙ КРАН «FLAT TOP»



CE FEM 1.001 A3

THE ULTIMATE CRANE™

СТТ 331-16 HD23

Картограмма нагрузки

		СТТ 331-16																		
		10	15	20	25	30	35	40	45	50	52	55	57	60	62	65	67	70	72	75
8 т	- 32,1 м	8	8	8	8	8	7,24	6,21	5,42	4,78	4,57	4,27	4,09	3,84	3,69	3,48	3,35	3,17	3,06	2,90
8 т	- 31,5 м	8	8	8	8	8	7,06	6	5,19	4,53	4,31	4,00	3,82	3,56	3,41	3,19	3,06	2,87	2,76	2,60
16 т	- 17,3 м	16	16	13,54	10,48	8,48	7,06	6	5,19	4,53	4,31	4,00	3,82	3,56	3,41	3,19	3,06	2,87	2,76	2,60
8 т	- 34,5 м	8	8	8	8	8	7,86	6,76	5,91	5,23	5,00	4,68	4,48	4,22	4,06	3,83	3,69	3,50		
8 т	- 33,6 м	8	8	8	8	8	7,61	6,50	5,64	4,95	4,71	4,39	4,20	3,93	3,76	3,54	3,40	3,20		
16 т	- 18,3 м	16	16	14,46	11,23	9,11	7,61	6,50	5,64	4,95	4,71	4,39	4,20	3,93	3,76	3,54	3,40	3,20		
8 т	- 36,3 м	8	8	8	8	8	7,17	6,28	5,57	5,32	4,99	4,78	4,51	4,34	4,10					
8 т	- 35,8 м	8	8	8	8	8	7,03	6,12	5,40	5,15	4,81	4,60	4,31	4,14	3,90					
16 т	- 19,4 м	16	16	15,44	12,03	9,79	8,21	7,03	6,12	5,40	5,15	4,81	4,60	4,31	4,14	3,90				
8 т	- 38,1 м	8	8	8	8	8	7,59	6,65	5,91	5,65	5,30	5,09	4,80							
8 т	- 37,4 м	8	8	8	8	8	7,41	6,47	5,72	5,46	5,11	4,89	4,60							
16 т	- 20,1 м	16	16	16	12,59	10,27	8,63	7,41	6,47	5,72	5,46	5,11	4,89	4,60						
8 т	- 40 м	8	8	8	8	8	8	7,02	6,24	5,97	5,60									
8 т	- 39,2 м	8	8	8	8	8	7,82	6,83	6,04	5,77	5,40									
16 т	- 21,1 м	16	16	16	13,24	10,81	9,10	7,82	6,83	6,04	5,77	5,40								
8 т	- 40,9 м	8	8	8	8	8	8	7,20	6,40											
8 т	- 40,1 м	8	8	8	8	8	8	7	6,20											
16 т	- 21,5 м	16	16	16	13,57	11,08	9,32	8,02	7	6,20										
8 т	- 42,5 м	8	8	8	8	8	8	7,50												
8 т	- 41,5 м	8	8	8	8	8	8	7,30												
16 т	- 22,3 м	16	16	16	14,10	11,53	9,70	8,35	7,30											
8 т	- 40 м	8	8	8	8	8	8	8												
8 т	- 40 м	8	8	8	8	8	8	8												
16 т	- 22,4 м	16	16	16	14,19	11,60	9,76	8,40												

Другие конфигурации

Телескопический кран

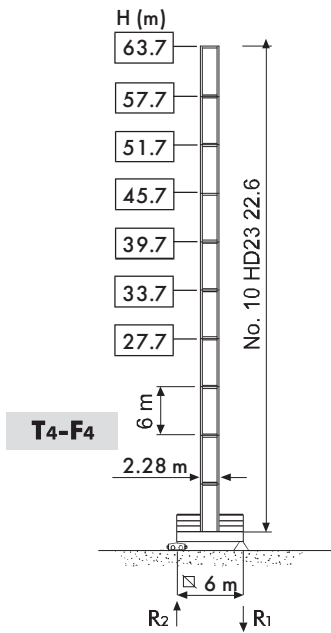
HD 23 22.6				
[m]				
A_{min}	2	2	2	2
C_{min}	10	12	14	16
H_{max}	36	44	50	54
x	2.95			
y	2.42			

Кран, прикрепленный к объекту

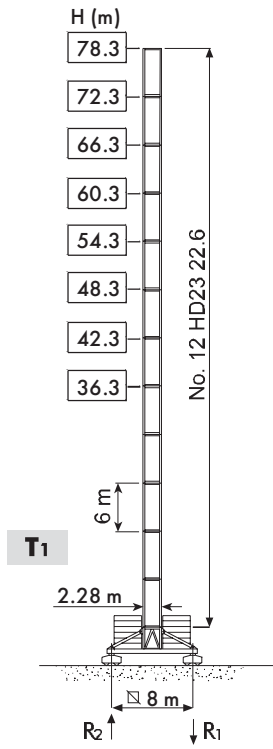
HD 23 R₂		HD 23 R₃	
[m]			
A_{min/max}	36 / 60	36 / 78	
B_{min/max}	24 / 42		
C_{max}	48		
H_{max}	i		

Башня

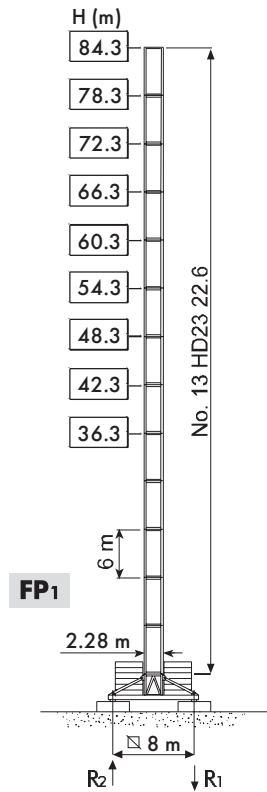
HD23



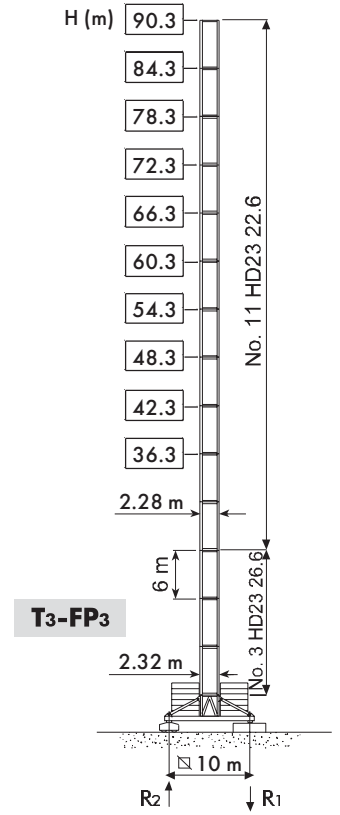
R1	1435 kN ●	1571 kN ◄
	113 t	



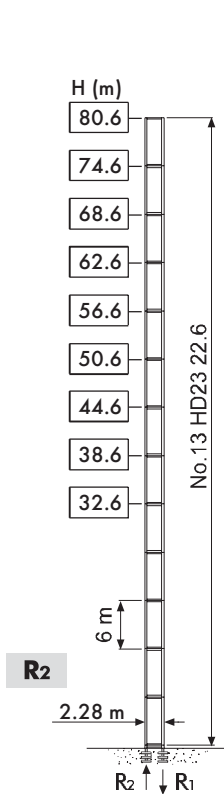
R1	1520 kN ●	1770 kN ◄
R2		245 kN ◄
	140 t	



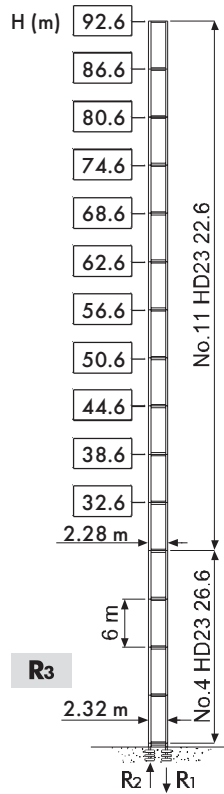
R1	1660 kN ●	2000 kN ◄
R2		260 kN ◄
	145 t	



R1	1700 kN ●	2050 kN ◄
R2		200 kN ◄
	159 t	



R1	3150 kN ●	4400 kN ◄
R2	2350 kN ●	3700 kN ◄
	107 t	



R1	3500 kN ●	5410 kN ◄
R2	2620 kN ●	4630 kN ◄
	123 t	

H Максимальная высота под крюком
 ● При эксплуатации
 ◄ Без эксплуатации
 Без нагрузки, без противовеса, максимальная стрела и максимальный вес

Механизмы

	45 AFC 80 67 AFC 80	114 кВА* 138 кВА*	400 В – 50 Гц / 460 В – 60 Гц 2000/14/CE

* Кран без оборудования для перевозки

			м/мин	т	кВт	
	45 AFC 80 45 AFC 80 D2 (VECTOR)		0 ⇨ 30	8	45	560 m 850 m (D2)
			0 ⇨ 39	6		
			0 ⇨ 56	4		
			0 ⇨ 97	2		
			0 ⇨ 110	1.7		
			0 ⇨ 15	16		
			0 ⇨ 19.5	12		
			0 ⇨ 28	8		
			0 ⇨ 48.5	4		
			0 ⇨ 55	3.4		
	67 AFC 80 67 AFC 80 D1 (VECTOR)		0 ⇨ 41	8	67	560 m 850 m (D1)
			0 ⇨ 53	6		
			0 ⇨ 76	4		
			0 ⇨ 135	2		
0 ⇨ 145			1.85			
		0 ⇨ 20.5	16			
		0 ⇨ 26.5	12			
		0 ⇨ 38	8			
		0 ⇨ 67.5	4			
		0 ⇨ 72.5	3.7			

	DSR 3 70 D2	12 ⇨ 36 ⇨ 72 м/мин	70/50 кВт
	DCC 5 112 D2	0 ⇨ 95 м/мин	11 кВт
	SSR 4 4 65	0.73 об/мин	4 x 65 Нм
	■ TSR 2 RG 4M9	0 ⇨ 50 м/мин	4 x 9 кВт
	▲ TSR 2RG 4M8	12 ⇨ 24 м/мин (50 Гц)	4 x 80 Нм
	● TSR 4RG 4M8	14 ⇨ 28 м/мин (60 Гц)	

	■	▲	●
	Максимальная Н [м]		
T ₁	54.3	60.3	> 60.3
T ₃	54.3	66.3	> 66.3
T ₄	51.7	63.7	

- Подъем
- Перемещение
- Поворот
- Передвижение
- Указания по уровню шума
- Проконсультируйтесь с нами
- Потребляемая мощность
- Источник питания

Gru Comedil s.r.l.

A Terex Company



Divisione Automontanti

Via S. Egidio 42/A, 33074 Fontanafredda (PN) - Italy
Tel. (+39) 0434 567 311 - Telefax (+39) 0434 998631

Internet e-mail: info@comedil.com
Internet home page: www.comedil.com

Via Alessandrina, 25 - 20095 Cusano Milanino (MI) - Italy
Tel. (+39) 02 613 16011 - Telefax (+39) 02 613 16034

Internet e-mail: info.CBR@comedil.com